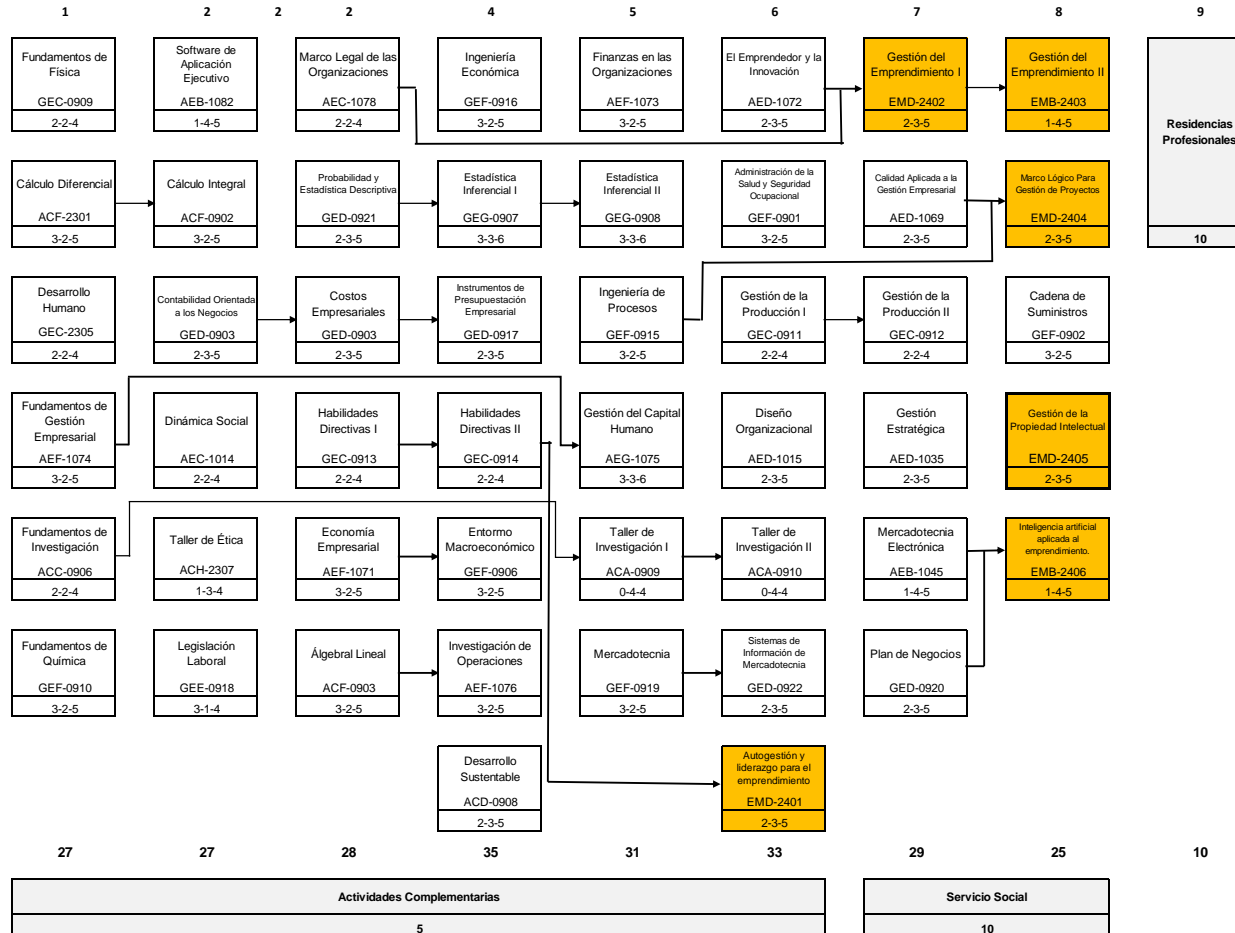


IGEM-2009-201

MODULO DE ESPECIALIDAD EMPRENDIMIENTO Y LIDERAZGO EMPRESARIAL CON TENDENCIAS DE LA INDUSTRIA 4.0^o.



Estructura Genérica 205
Especialidad 30

Servicio Social 10
Actividades Complementarias 5
Total de Créditos 260